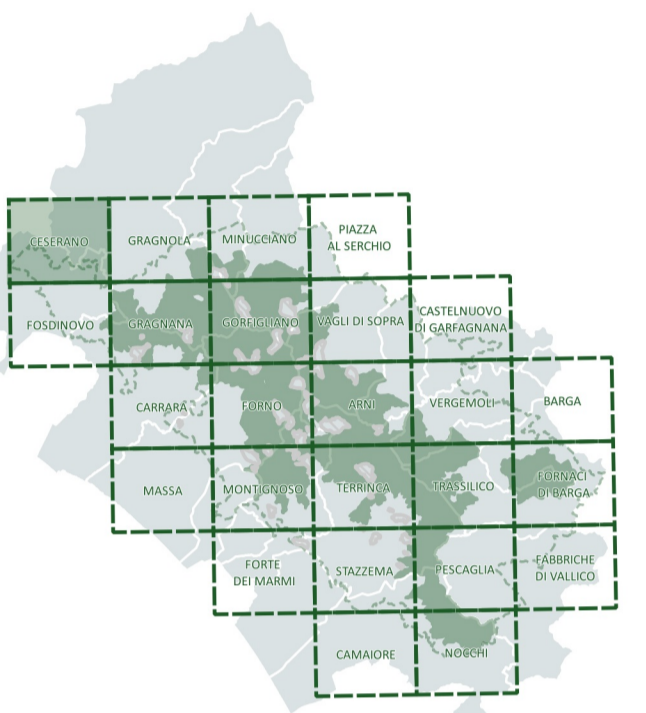




PIANO INTEGRATO DEL PARCO

Parco Regionale Alpi Apuane



Sezione Pianificatoria. Quadro Conoscitivo
 Varietà merceologiche, materiali e attività di escavazione e estrazione
 (scala 1:10.000)

PIP
 CESERANO
 QC 12

Elementi geologici, depositi quaternari e antropici

Limiti geologici

- contatto stratigrafico e/o litologico
- - - - - contatto stratigrafico e/o litologico sepolto o incerto
- contatto tettonico
- contatto tettonico sepolto o incerto
- faglia
- - - - - faglia sepolto o incerto
- sovrascorrimento
- - - - - sovrascorrimento sepolto o incerto

DS - Depositi superficiali

- Depositi alluvionali (Olocene)
- Depositi alluvionali (Pleistocene)
- Depositi glaciali e fluvio-glaciali, depositi di versante periglaciali
- Depositi lacustri
- Depositi palustri
- Terreni di riporto, bonifica per colmata
- Depositi eolici
- Sabbie litorali

Ravaneti

- Area di gestione del detrito
- Deposito di versante misto a ravaneto
- Informi
- Misto
- Non classificato
- Pezzame
- Pezzame e Sassi
- Sassi

Classificazione del substrato geologico: principali varietà merceologiche e materiali potenzialmente estraibili

Varietà merceologiche

- | | | |
|--------------------------------|---------------------------|---|
| aa - Ardesia Apuana | ar - Arabescato | Marmi brecciati |
| cd - Pietra di Cardoso | ca - Calcatta | br - Breccia rossa |
| Marmi bianchi | cl - Marmi Calcatoidi | fa - Fantastico |
| or - Ordinario | br - Breccia rossa | RS - Breccie di Rio Serra |
| oa - Marmo ordinario Altissimo | fa - Fantastico | Marmi cipollini |
| st - Statuario | RS - Breccie di Rio Serra | cp - Cipollino |
| bi - Bianco | Marmi cipollini | Marmi grigi e venati |
| ba - Bianco Altissimo | cp - Cipollino | gr - Grigio |
| Marmi grigi e venati | gr - Grigio | nu - Marmo nuvolato |
| ve - Venato | nu - Marmo nuvolato | co - Nero di Colomnata |
| zb - Zebirino | co - Nero di Colomnata | Varietà non determinata / Marmi non coltivati |

Materiali potenzialmente estraibili: classificazione delle formazioni geologiche litologiche secondo

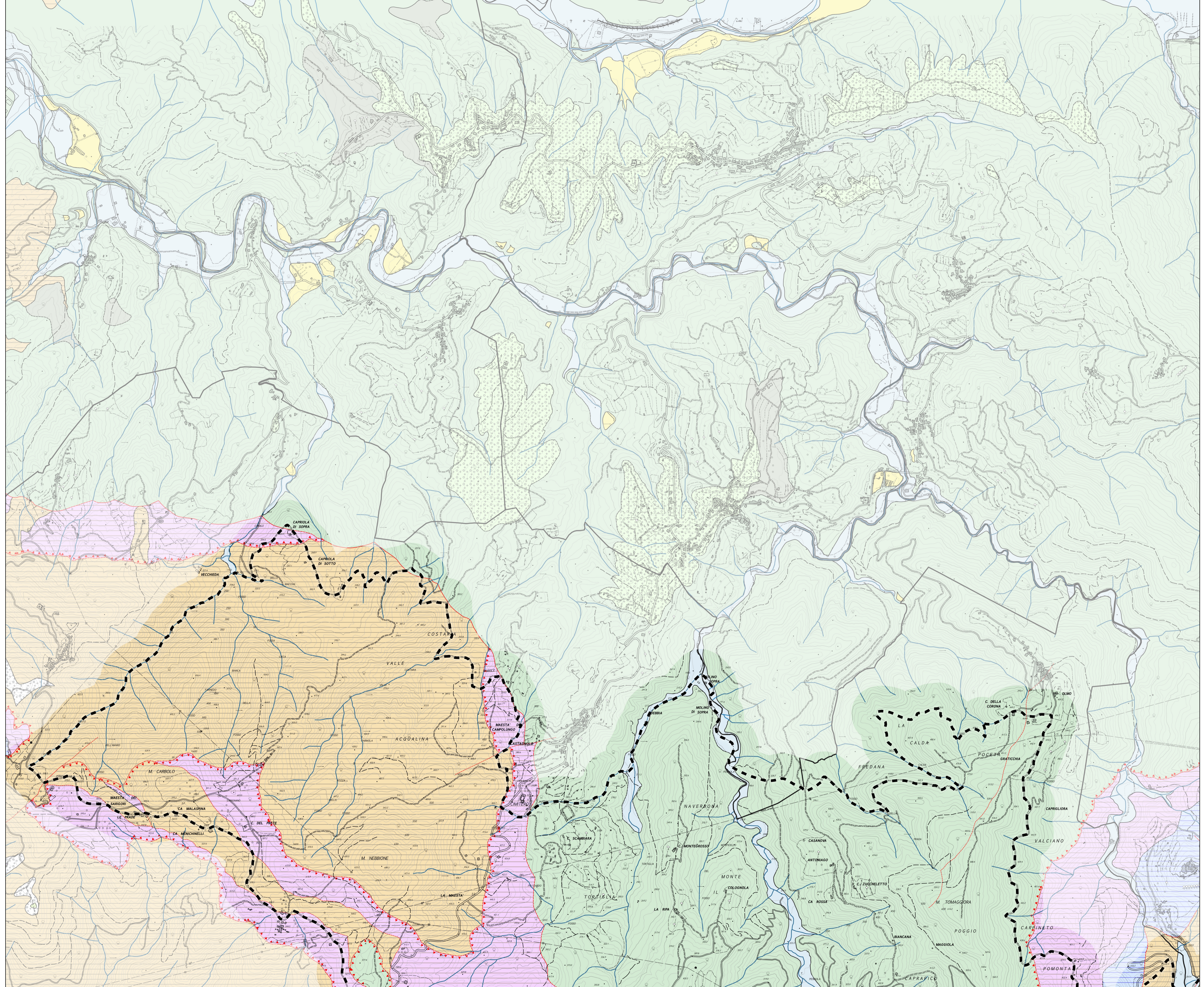
caratteristiche mineralogiche, giacimentologiche e merceologiche simili
 Fonte: Piano Regionale Cave - Tabella dei materiali potenzialmente estraibili e loro associazioni.

- Ardesie e Filladi
- Arenarie
- Argilliti e Siltiti
- Basalti-Andesiti
- Calcarei
- Calcarei e Marne
- Calcarei, Argilliti e Siltiti
- Conglomerati e Breccie
- Dolomie
- Dolomie e Calcari
- Ghiaie e Ciottoli
- Graniti e Tonalliti
- Marmi e Marmi dolomitici
- Marne
- Marne, Argilliti e Siltiti
- Materiali a composizione e genesi eterogenea
- Materiali sciolti a composizione eterogenea
- Metarenarie e Quarziti
- Radiolari e Diatomiti (Diapri)
- Rocce metamorfiche a composizione eterogenea
- Rocce sedimentarie a composizione eterogenea
- Scisti
- Serpentiniti
- Torbe e Argille

- Limiti amministrativi
 - Limiti amministrativi comunali
- Area Parco
 - Limite area parco
 - Limite area contigua
 - Limite di area contigua di cava
- Idrografia superficiale
 - Reticolo idrografico (L.R. 79/2102, art. 22 lettera e, approvato DCR 28/2020)
 - Specchi d'acqua

- Forme antropiche
 - Elementi di archeologia mineraria e dell'estrazione
 - Tracciato di via di lizza (anche meccanizzato)
 - Tracciato del piano inclinato meccanizzato (tratto esterno non conservato)
 - Tracciato del piano inclinato meccanizzato (tratto in galleria conservato)
 - Tracciato della ferrovia marmifera (tratto ora sommerso dal lago artificiale di Granolazzo)
 - Tracciato della ferrovia marmifera (tratto ora utilizzato dalla viabilità rotabile)
 - Manufatti accessori all'attività estrattiva (piri, rinvii di filo elicoidale, tracce di teleferico, rotaie, muri di contenimento)
 - Stazioni della ferrovia marmifera
 - Cave storiche
 - Cave antiche (così come identificate nelle carte geomorfologiche delle Linee guida sui ravaneti)
 - Siti estrattivi materiali ornamentali storici (M.O.S.) del P.R.C.
 - Siti M.O.S. coltivabili ordinariamente
 - Siti M.O.S. di cui all'art. 2, comma 1, lettera d), della l.r. 35/2015
 - Possibili aree di reperimento M.O.S. (PMOS) da approfondire a livello di pianificazione comunale
 - Ricognizione dei siti estrattivi di materiali ornamentali storici del Parco

- Cave (aggiornamento dello stato di attività al luglio 2021)
 - Cave attive
 - Cave attive a cielo aperto e in sotterraneo
 - Cave inattive
 - Cave in sotterraneo attiva
 - Cave in sotterraneo inattiva
 - Saggio di cava
- Viabilità di cava - strade di arroccamento
 - Strade a servizio di cave attive
 - Strade a servizio di cave inattive
- Opere antropiche connesse alle cave
 - Area di sbancamento, cava o miniera a cielo aperto
 - Olio di scarpata di cava



scala 1:10.000